

## Press Release

【報道関係各位】

2026 年 2 月 4 日  
ポーラ美術館

HIRAKU Project Vol.17 ヤマダカズキ「地に木<sup>こだま</sup>霊す」関連イベント  
**アーティスト・トーク、モザイク・ワークショップを  
3 月 21 日（土）に開催**

ポーラ美術館（神奈川県・箱根町）は、開催中の展覧会 HIRAKU Project Vol.17 ヤマダカズキ「地に木霊す」関連イベントとして、出展作家を迎えてのアーティスト・トークおよびワークショップを 2026 年 3 月 21 日（土）に開催します。

**■ヤマダカズキ アーティスト・トーク**

モザイクとの出会いや、民話をモチーフとした制作について、また箱根がテーマの新作についてお話しいただきます。

日 時：2026 年 3 月 21 日（土）  
13:00 - 13:20

会 場：ポーラ美術館 1F  
アトリウム ギャラリー

参加費：無料

どなたでも参加いただけます。  
参加をご希望の方はお時間に会場にお集まりください。



ヤマダカズキ 撮影：小沢朋範

**■ワークショップ「古代のモザイク技法を体験する」**

石やガラスを貼り付けて絵画をつくるモザイクは、古くは紀元前にさかのぼる長い歴史があります。古代ギリシアや古代ローマでは、天然石や色ガラス（ズマルト）を使用した玉石モザイク（オプス・ラピッリ）やテッセラ・モザイク（オプス・テッセラトゥム）といった技法が用いられました。今回のワークショップでは、モザイク作家のヤマダカズキ氏を講師に迎え、単純でありながら奥深い、古代のモザイク技法を体験いただきます。

日 時：2026 年 3 月 21 日（土）  
13:30 - 15:30

会 場：ポーラ美術館 B1F 講堂  
講 師：ヤマダカズキ（モザイク作家）

定 員：先着 15 名

参加費：1,000 円（税込）

対 象：小学生～大人

申込方法：Peatix にて事前申し込み  
お申込みはこちら⇒

<https://pmoa-mosaic260321.peatix.com>



※参加費はお申込み時に事前決済となります。

なおワークショップの参加には、別途入館券が必要です。

※小学生は保護者の方と一緒にご参加ください。小さな石の粒やピンセット等の道具を使用します。

## ■ヤマダカズキ 略歴

1995 年、熊本県生まれ。東京藝術大学にてモザイク技法を学ぶ。2021 年、神山財団芸術支援プログラム助成第 8 期奨学生。2023 年に、ポーラ美術振興財団在外研修員（イタリア）として初期キリスト教美術の遺構が多く残るイタリアの都市ラヴェンナで研修。

## ■展覧会について

HIRAKU Project Vol.17 ヤマダカズキ「地に木霊す」

会期：2025 年 12 月 13 日（土）～

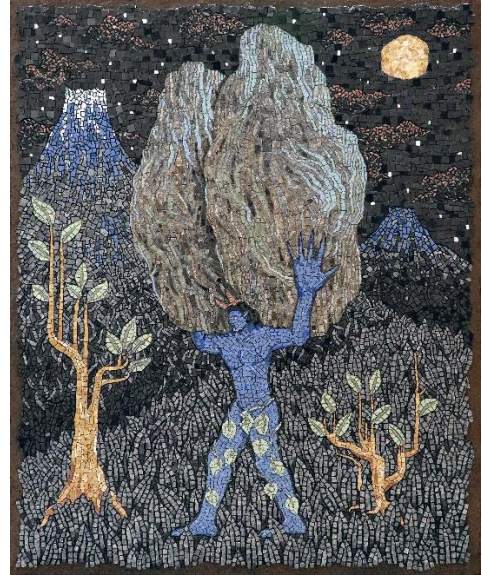
2026 年 5 月 31 日（日）会期中無休

会場：ポーラ美術館 1F アトリウム ギャラリー

展覧会特設サイト：

<https://www.polamuseum.or.jp/sp/hiraku-project-vol-17/>

新進気鋭のモザイク作家による、美術館での初個展。  
ひたすら石を割り続けるというモザイク制作における反復行為を、山に住む精霊によって森に反響する「こだま」に喩え、これまでの代表作と、箱根にまつわる伝承を取り上げた過去最大の最新作によって会場を構成します。



ヤマダカズキ《箱根山の天邪鬼》2025 年

## ■同時開催

「SPRING わきあがる鼓動」※入館料が必要です

会期：2025 年 12 月 13 日（土）～2026 年 5 月 31 日（日）

会期中無休

会場：ポーラ美術館 展示室 1、2、3

展覧会特設サイト：[https://www.polamuseum.or.jp/sp/spring\\_rising/](https://www.polamuseum.or.jp/sp/spring_rising/)

## ■ポーラ美術館について

2002 年に「箱根の自然と美術の共生」をコンセプトに神奈川県箱根町に開館。印象派から 20 世紀にかけての西洋絵画を中心としたコレクションを核とする展覧会を開催する一方で、現代美術の第一線で活躍する作家たちの作品も収集・展示し、同時代の表現へと展望を拓いている。富士箱根伊豆国立公園という立地を生かした森の遊歩道では四季折々の豊かな自然を楽しむ。

開館時間：午前 9 時～午後 5 時（入館は午後 4 時 30 分まで）

休館日：会期中無休

所在地：神奈川県足柄下郡箱根町仙石原小塚山 1285

TEL：0460-84-2111

入館料：大人 ¥2,200 / 大学・高校生 ¥1,700 / 中学生以下無料 / 障害者手帳をお持ちのご本人及び付添者（1 名まで）¥1,100 ※すべて税込 団体割引あり

公式 Web サイト：<https://www.polamuseum.or.jp/>

## ＜本件に関するお問い合わせ先＞

ポーラ美術館 広報担当：小野、稲見 TEL:0460-84-2111

ポーラ美術館広報事務局：小沢、岩崎 TEL:03-5572-7351（株式会社プラチナム内）

E-mail:polamuseum-pr@vectorinc.co.jp