

Press Release
【報道関係各位】

2021年11月吉日
ポーラ美術館

ポーラ美術館 イベントのご案内
ホリデー特別企画『マジック・アワー ～モネと歩く夕暮れ～』開催
3分間の魔法の時間。夕暮れの光に包まれて、劇的に変化するモネ・コレクションに出会う

ポーラ美術館（神奈川県・箱根町）は、現在開催中の「モネ—光のなかに」展関連イベントとして、2021年12月1日(水)～12月25日(土)の期間限定で「夕暮れ時」の照明でモネの作品を鑑賞できるホリデー特別企画『マジック・アワー ～モネと歩く夕暮れ～』を実施します。



左) クロード・モネ《セーヌ河の日落、冬》1880年 油彩／カンヴァス ポーラ美術館
右) クロード・モネ《エトルタの夕焼け》1885年 油彩／カンヴァス ポーラ美術館

「モネ—光のなかに」展は、建築家・中山英之が会場構成を手がけました。戸外にカンヴァスを持ち出して描かれたモネの作品を見せる理想的な環境として、「自然光に限りなく近い質の光で空間を満たす」というコンセプトのもと、まるで空の下で作品を見ているかのような展示空間が生まれました。

季節や時間によって異なる表情を見せる、移ろいゆく光を生涯追い続けたモネ。通常、本展の照明は、日中の光（モネが終の住処を構えたパリ郊外・ジヴェルニーの朝9時頃の明るさ）と同等に設定されています。この度、年末の特別企画として、クリスマスまでの期間、12時から16時の毎時00分の1日5回、各3分間だけ照明を切り替え、展示室全体を暖かく柔らかな「夕暮れ時の光」で彩ります。

展示中の《セーヌ河の日落、冬》（1880年）、《エトルタの夕焼け》（1885年）、《国会議事堂、バラ色のシンフォニー》（1900年）、《ルーアン大聖堂》（1892年）などは、いずれも夕刻に描かれた作品です。照明の効果によって、モネの作品たちが束の間、劇的に表情を変える魔法の時間——バラ色に輝く海岸線を、夕陽を受ける流氷のきらめきを、140年前の日落の光景を、どうぞお楽しみください。

■ イベントのみどころ

照明によって、作品の見え方は劇的に変化します。朝と夕暮れ（※）、2種類の光でモネの絵画を鑑賞できる、またとない機会です。

※「ジヴェルニーの朝 9 時頃相当（色温度 4800K）」、「夕暮れ時相当（色温度 2900K）」

モネは、さまざまな季節や時間の、その瞬間の光を描きとめようとしてきました。夕刻に描かれた作品を「夕暮れの光」の中で見ながら、画家が見た光景を体験しましょう。

■ 開催概要

日 程：2021 年 12 月 1 日(水)～12 月 25 日(土)の期間中、毎日開催

時 間：①12:00 ②13:00 ③14:00 ④15:00 ⑤16:00

会 場：ポーラ美術館 展示室 3

内 容：1 日 5 回、毎時 00 分より 3 分間、「夕暮れ時」の照明に変更

主 催：公益財団法人ポーラ美術振興財団 ポーラ美術館

■ 「モネ—光のなかに 会場構成：中山英之」

会期：2021 年 4 月 17 日（土）～2022 年 3 月 30 日（水）

ポーラ美術館は、国内最多 19 点のモネ作品を収蔵しています。本展では《ルーアン大聖堂》（1892 年）や《睡蓮の池》（1899 年）など、ポーラ美術館のコレクションから名品の数々をご紹介します。気鋭の建築家・中山英之が会場構成を手がける斬新な展示空間のなかで、モネ作品の新たな魅力に迫る試みです。

会 場：ポーラ美術館 展示室 3

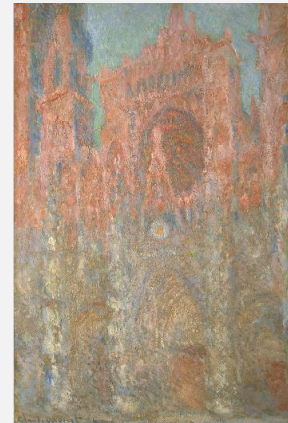
主 催：公益財団法人ポーラ美術振興財団 ポーラ美術館

後 援：在日フランス大使館／アンスティチュ・フランセ日本

協 力：株式会社丸八テント商会、株式会社 遠藤照明、
（株）アーテリア

企画協力：株式会社中山英之建築設計事務所
株式会社岡安泉照明設計事務所

特設サイト：https://www.polamuseum.or.jp/monet_inthelight/



クロード・モネ 《ルーアン大聖堂》1892 年
油彩 / カンヴァス ポーラ美術館

■ ポーラ美術館について

2002 年に「箱根の自然と美術の共生」をコンセプトに神奈川県箱根町に開館。印象派から 20 世紀にかけての西洋絵画を中心としたコレクションを核とする展覧会を開催する一方、現代美術の第一線で活躍する作家たちの作品も展示。同時代の表現へと展望を拓いています。富士箱根伊豆国立公園という立地を生かした森の遊歩道では四季折々の豊かな自然を楽しめます。



開館時間：午前 9 時～午後 5 時（入館は午後 4 時 30 分まで）

休館日：無休 ※悪天候による臨時休館あり

所在地：神奈川県足柄下郡箱根町仙石原小塚山1285 TEL：0460-84-2111

入館料：大人 ¥1,800 / シニア割引（65 歳以上） ¥1,600 / 大学・高校生 ¥1,300 中学生以下無料 /
障害者手帳をお持ちの本人及び付添者（1 名まで） ¥1,000 ※すべて税込 団体割引、各種前売り券による割引あり

公式サイト：<https://www.polamuseum.or.jp/>

<報道関係者お問合わせ先： polamuseum.pr@prap.co.jp>

ポーラ美術館 広報担当：田中・稲見 TEL:0460-84-2111/ FAX:0460-84-3108

ポーラ美術館広報事務局：屋木・名取 TEL:03-4570-3172/ FAX:03-4580-9128